

ブローバイメータ

SBM2000 シリーズ



概要

ブローバイメータ SBM-2000 シリーズは、エンジン開発や耐久試験において重要なピストンリング、およびシリンダの摩耗状況等を確実に把握手段として、クランクケース内に流れ込むブローバイガス(吹き抜け)流量を測定するための流量計です。

カルマン渦発生 の原理に基づく流量計で、超音波を利用して渦の発生数をカウントします。

特長

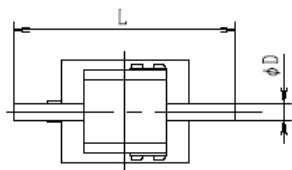
- 被測定流体の物性やガス組成を選ばない
- 液滴混入の状態でも気体流量の計測が可能
- 構造が簡単でメンテナンスが容易
- 低圧力損失特性(最大流量時で 200Pa 以下)
- 流量ダイナミックレンジは約 10 倍
- 温度, 圧力, 実流量, 大気圧換算標準流量を表示 (一部オプション)
- センサのラインナップ(流量レンジ)が豊富で小型コンパクト

標準仕様

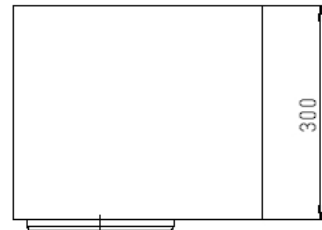
1. 型式および流量レンジ

型式	20AA	200A	200B	200C	200F
流量範囲 [L/min]	5 ~ 60	10 ~ 130	15 ~ 180	60 ~ 700	150 ~ 1,800
接続口径 [ϕ mm]	12.7	16.0	19.1	38.1	57.2
測定精度	$\pm 3\%$ FS	$\pm 2\%$ FS			
測定可能流体	空気またはエンジブロワーバイガス				
ライン圧力	-30kPa ~ +30kPa				
センサ動作温度	-18 ~ 95°C				
圧力損失	200Pa 以下				
再現性	$\pm 0.5\%$ FS				
過大流量アラーム	任意設定				
アナログ出力	0~DC10V/0~FS 流量				
センサーケーブル長	標準長 10m				
電源	AC100V 50/60Hz, 50VA				

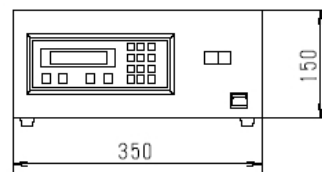
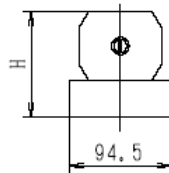
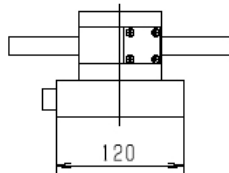
2. 外観図



センサ部



演算表示部



MODEL	20AA	200A	200B	200C	200F
ϕD	12.7	16.0	19.1	38.1	57.2
L	204	204	204	305	305
H	99	99	99	99	99

標準大気圧(20°C, 101.3kPa)換算流量を表示させるには、温度、圧力の各センサが必要となります。

オプション

- 温度センサ:Pt100 Ω
- 圧力センサ:Model SDP-15 (80kPa ~ 110kPa Abs/4~20mA, ケーブル 10m 付き)
- 温度センサ、および圧力センサ取り付けポート
- 表示器パネルマウントブラケット
- バッファータンク (Model 2000T-1, -2, -3)

株式会社 司 測 研

〒158-0087 東京都世田谷区玉堤 1-19-4

Tel : 03-3703-4391

Web-site : <http://www.sokken.co.jp>